

INICIO DE LA PRUEBA

1. **El río que pasa por Torrejón de Ardoz es:**
 - A. El río Duero.
 - B. El río Henares.
 - C. El río Manzanares.

2. **La bandera del Municipio de Torrejón de Ardoz es:**
 - A. Azul y rosa.
 - B. Blanca, verde y amarilla.
 - C. Morada y amarilla.

3. **El número de concejales que componen el Pleno Municipal en Torrejón de Ardoz son:**
 - A. 40.
 - B. 25.
 - C. 27.

4. **¿Cuál es la forma de gobierno del Estado Español según establece la Constitución Española de 1978?**
 - A. Monarquía absoluta.
 - B. Monarquía parlamentaria.
 - C. Ambas son correctas.

5. **Torrejón de Ardoz tiene instalada una reproducción de la Torre Eiffel en:**
 - A. La Plaza Mayor.
 - B. En el Parque Europa.
 - C. En el Parque del Agua.

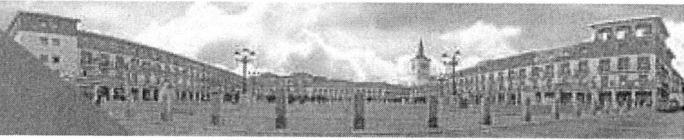
6. **¿Cuáles son las fases de Atención al Público?**
 - A. Acogida, recepción, escucha y despedida.
 - B. Acogida, saludo, resolución y despedida.
 - C. Acogida, escucha, resolución y despedida.

7. **Los edificios de uso público ...**
 - A. Deberán permitir el acceso y uso de los mismos a las personas en situación de movilidad reducida.
 - B. No necesariamente deben tener un acceso para las personas en situación de limitación o con movilidad reducida.
 - C. No tienen porqué adaptarse a las necesidades de las personas con limitación de movilidad o sensoriales.

8. **El 2 de Mayo se celebra:**
 - A. El levantamiento en armas del pueblo de Madrid contra el ejército de Napoleón.
 - B. El día del Trabajador.
 - C. El cumpleaños de Benito Pérez Galdós.

9. **En el Municipio de Torrejón de Ardoz se celebran mercadillos los días:**
 - A. Lunes y viernes.
 - B. Sábados y domingos.
 - C. Miércoles y domingos.

10. **¿Dónde está situado el Colegio Público Ramón Carande?**
 - A. c/ Budapest, núm. 2.
 - B. c/ Londres, núm. 44.
 - C. c/ Londres, núm. 7.



11. **Los trabajadores en materia de seguridad e higiene en el trabajo, siguiendo las instrucciones del responsable del Ayuntamiento en materia de Salud Laboral, deberán ...**
 - A. Utilizar correctamente los medios y equipos de protección facilitados por el Ayuntamiento.
 - B. Informar a todos los trabajadores de cómo se deben realizar actividades de protección, obviando la manera de su uso.
 - C. Utilizará los medios de transporte, que estén en sus dependencias, sin preaviso a su superior jerárquico.

12. **¿Qué es necesario para inscribirme en un curso de aprendizaje de natación?**
 - A. Realizar una prueba de nivel y rellenar la solicitud.
 - B. Rellenar una solicitud.
 - C. Realizar una prueba médica, una prueba de nivel y rellenar una solicitud.

13. **¿Cuál es la lengua oficial del Estado Español según establece la Constitución Española?**
 - A. Únicamente el Castellano.
 - B. El Castellano, así como las demás lenguas españolas que serán también oficiales en las respectivas comunidades autónomas, de acuerdo con sus estatutos.
 - C. El Castellano y el Catalán.

14. **El programa de Gestión de Usuarios de la Concejalía de Deportes se llama:**
 - A. Provisport.
 - B. Deporwin.
 - C. Technogym.

15. **Las Fiestas Populares de Torrejón de Ardoz se celebran:**
 - A. En enero.
 - B. En junio.
 - C. En noviembre.

16. **El tóner usado en una fotocopiadora puede ser:**
 - A. Siempre líquido.
 - B. Siempre en polvo.
 - C. Puede ser líquido o en polvo.

17. **Le corresponde sancionar y promulgar las leyes:**
 - A. Al presidente del Gobierno.
 - B. Al presidente del Senado.
 - C. Al Rey.

18. **¿Dónde se encuentra situado el Campo de Fútbol Municipal La Veredilla?**
 - A. Avda. de Madrid.
 - B. c/ San Fernando.
 - C. c/ Turín.

19. **¿Qué es un EPI?**
 - A. Es un equipo de trabajo, destinado a un trabajador, compuesto de ropa de trabajo y/o uniforme. Excluyendo cualquier prenda que no pertenezca a estos últimos.
 - B. Es un equipo destinado a ser llevado o sujetado por el trabajador para que lo proteja de varios riesgos, que puedan amenazar su seguridad o su salud. Excluyendo la ropa de trabajo y uniformes.
 - C. Es un equipo de trabajo compuesto por ropa de trabajo y/o uniforme destinado a ser llevado o sujetado por el trabajador. Excluyendo cualquier prenda que no pertenezca a éstos últimos.



20. ¿Cuáles son productos de la Concejalía de Deportes?

- A. ADM, Tarjeta Fitness y Bono Colectivas.
- B. ADM, Tarjeta Alquileres y Bono Piscinas.
- C. ADM y Tarjeta Fitness.

21. El municipio de Torrejón de Ardoz limita con:

- A. Alcalá de Henares.
- B. Ajalvir.
- C. Ambas son correctas.

22. ¿Dónde está situado el vivero de Torrejón de Ardoz?

- A. En c/ Invierno núm. 2, polígono Las Monjas.
- B. En c/ Verano, s/n., polígono Las Monjas.
- C. En c/ Ecuador, polígono Las Monjas.

23. Corresponde al personal subalterno la tarea de ...

- A. Recogida y distribución de la correspondencia.
- B. Franqueo, preparación y traslado de la correspondencia.
- C. Ambas son correctas.

24. ¿Cómo se llama el ladrillo que se usa para hacer cámaras de aislamiento?

- A. Huecos.
- B. Perforados.
- C. Especiales.

25. ¿Dónde está ubicada la Concejalía de Deportes?

- A. Complejo Deportivo, Ciudad Deportiva Joaquín Blume, c/ Joaquín Blume s/n.
- B. Complejo Deportivo El Juncal, Velódromo, c/Londres, 25.
- C. Polideportivo José Antonio Paraíso, c/Pedro Rodríguez Campomanes, 2.

26. ¿La manipulación de cargas en posición sentada y próxima al cuerpo no debe sobrepasar?

- A. 3 kg.
- B. 2,5 kg.
- C. 5 kg.

27. Cuando no sea posible evitar la manipulación manual, se procurará manipular las cargas ...

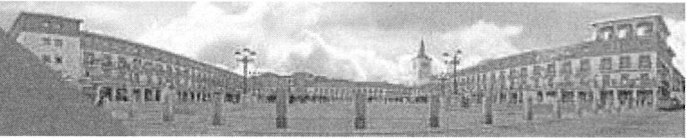
- A. Con la espalda derecha, haciendo giros suaves e inclinaciones y se realizarán levantamientos suaves y espaciados.
- B. Con la espalda derecha, haciendo giros suaves e inclinaciones y se realizarán levantamientos no espaciados.
- C. Con la espalda derecha, evitando giros e inclinaciones y se realizarán levantamientos espaciados.

28. ¿Cuáles son los métodos más comunes de riego?

- A. Por drenaje y surcos o arroyamientos.
- B. Por sumersión, por surcos, por aspersión, por infiltraciones, por goteo y por drenajes.
- C. Por infiltraciones, por acequias, por entubamientos, por yacimientos naturales y por elementos nutritivos.

29. Un equipo de protección individual deberá ...

- A. Ser cualquier que nos proteja.
- B. No tener en cuenta las exigencias ergonómicas y de salud.
- C. Responder a las condiciones existentes en el lugar de trabajo.



30. ¿Qué es el ABS?

- A. Sistema de frenado, que evita el derrape de las ruedas.
- B. Sistema de frenado, que ayuda a la frenada.
- C. Sistema de frenado, que evita el bloqueo de las ruedas.

31. La Junta de Gobierno Local:

- A. No existe en el Ayuntamiento de Torrejón de Ardoz.
- B. En Torrejón se llama Grupo de Gobierno.
- C. Si existe en el Ayuntamiento de Torrejón de Ardoz.

32. El municipio de Torrejón de Ardoz fue designado Capital Europea de la Navidad en el año:

- A. 1995.
- B. 2018.
- C. 2001.

33. El municipio de Torrejón de Ardoz cuenta con:

- A. 5.000 habitantes.
- B. 75.000 habitantes
- C. Más de 100.000 habitantes.

34. ¿Dónde está situado el colegio público La Zarzuela?

- A. c/ Almagro s/n.
- B. c/ Álamo núm. 65.
- C. c/ Verano 2.

35. ¿Dónde está situado el Centro de Servicios Sociales?

- A. Avda. Constitución, núm. 83.
- B. Avda. Virgen de Loreto, 2.
- C. Carretera de Loeches, núm. 150.

36. ¿Dónde está situado el Centro Cultural Las Fronteras?

- A. c/ Salvador Allende, 7.
- B. c/ Maestro Caballero, 2.
- C. c/ Torrejón, 20.

37. ¿Cuál no es un elemento de una fotocopiadora?

- A. Corona de carga de papel, fusor y tambor.
- B. Taladro, proyector y receptor de audio.
- C. Vidrio de contacto, bandeja de papel y bandeja de recepción.

38. ¿Qué función tiene el catalizador de un vehículo?

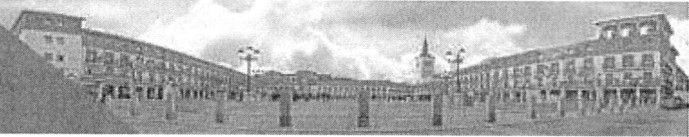
- A. El enfriamiento de los gases emitidos.
- B. Que los gases emitidos sean menos contaminantes.
- C. A y B son correctas.

39. ¿Dónde están integrados los amortiguadores?

- A. Están integrados en el sistema de tracción del vehículo.
- B. Están integrados en el sistema de dirección del vehículo.
- C. Están integrados en el sistema de suspensión del vehículo.

40. Son propios de un operario los siguientes complementos:

- A. Casco de seguridad, tapones auditivos, mascarilla, botas de seguridad y gafas según el nivel de exposición al polvo.
- B. Casco de seguridad, chaleco reflectante y arnés de seguridad.
- C. Chaleco reflectante, zapatillas de suela rígida, guantes de goma y mascarilla.



41. ¿Cómo se llama la herramienta que sirve para contener la masa que ha de repartirse con la llana?
- A. Palaustre.
 - B. Fratás.
 - C. Esparavel.
42. ¿Para qué se utiliza la maza?
- A. Clavar estacas, barras en el suelo, doblar chapas metálicas y demoler tabiques.
 - B. Clavar clavos, doblar chapas y golpear cinceles.
 - C. Se usa para la colocación de materiales cerámicos.
43. ¿Cuál sería la colocación de los pies para el levantamiento de cargas?
- A. Pies separados y colocar un pie más adelantado que otro en contra de la dirección del movimiento.
 - B. Pies separados y colocar un pie más adelantado que otro en la dirección del movimiento.
 - C. Pies unidos, colocados en una postura cómoda para quien realiza el levantamiento.
44. Las funciones genéricas respecto a la apertura y cierres de los edificios serán:
- A. Controlar entrada de las personas ajenas al servicio.
 - B. Controlar entrada de los empleados al edificio.
 - C. Las dos son correctas.
45. En relación con la atención al público, los conserjes deben:
- A. Informar a los ciudadanos sobre las cuestiones de todo tipo que le planteen.
 - B. Solucionar los problemas que les formulen.
 - C. Recibir al público y facilitarle el acceso a los departamentos que requiera.
46. Según la Ley de Prevención de Riesgos los trabajadores deberán:
- A. Utilizar correctamente los medios y equipos de protección que se les entregue.
 - B. Coordinar las actividades de prevención de riesgos.
 - C. Elaborar estudios básicos de seguridad y salud.
47. Si dos barrenderos tardan 4 horas en limpiar un barrio, ¿cuánto tardarán 8 barrenderos en hacer el mismo trabajo, suponiendo que todos trabajen al mismo ritmo?
- A. 1 horas y 20 minutos.
 - B. 16 horas.
 - C. 1 horas.
48. Si hay que desinfectar una superficie de 50 m² y el prospecto del producto a utilizar indica que hay que usar 2 dm³ por cada 1.000 dm², ¿cuál es la cantidad a utilizar del producto?
- A. 10 litros.
 - B. 0.5 dm³.
 - C. 5 litros.
49. Cómo se conoce popularmente la llave Stillson:
- A. Llave inglesa.
 - B. Llave grifa.
 - C. Llave autoajustable.
- 50.Cuál es el principal componente del gel hidroalcohólico:
- A. Aloe vera.
 - B. Agua.
 - C. Alcohol.