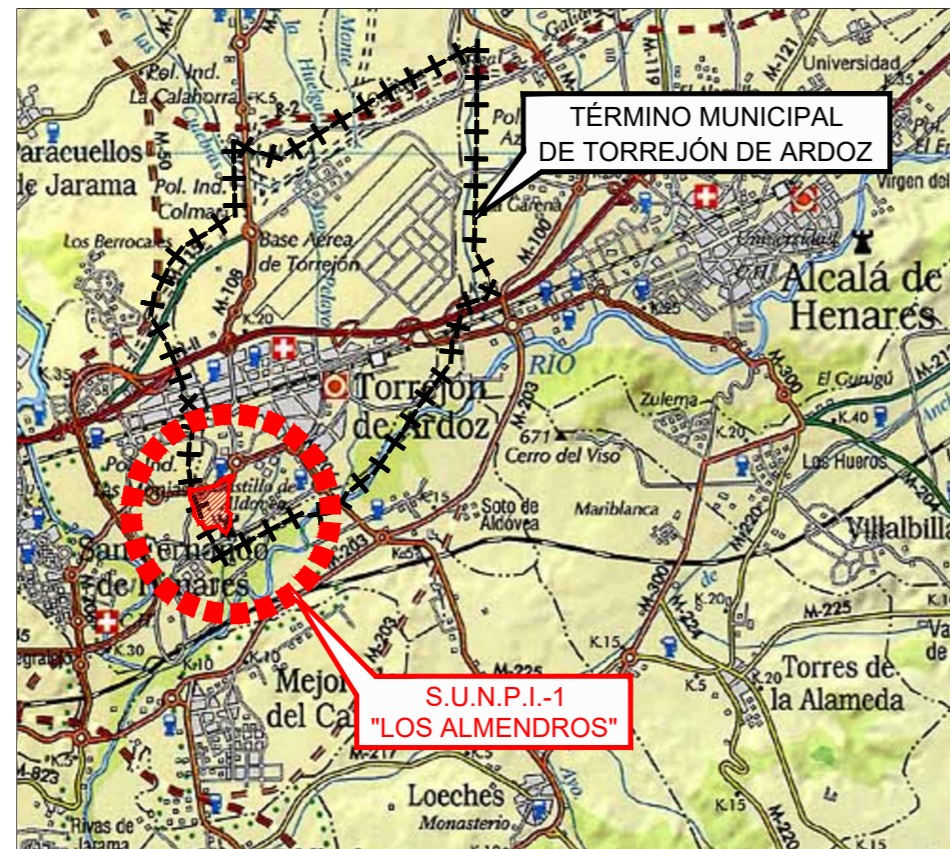


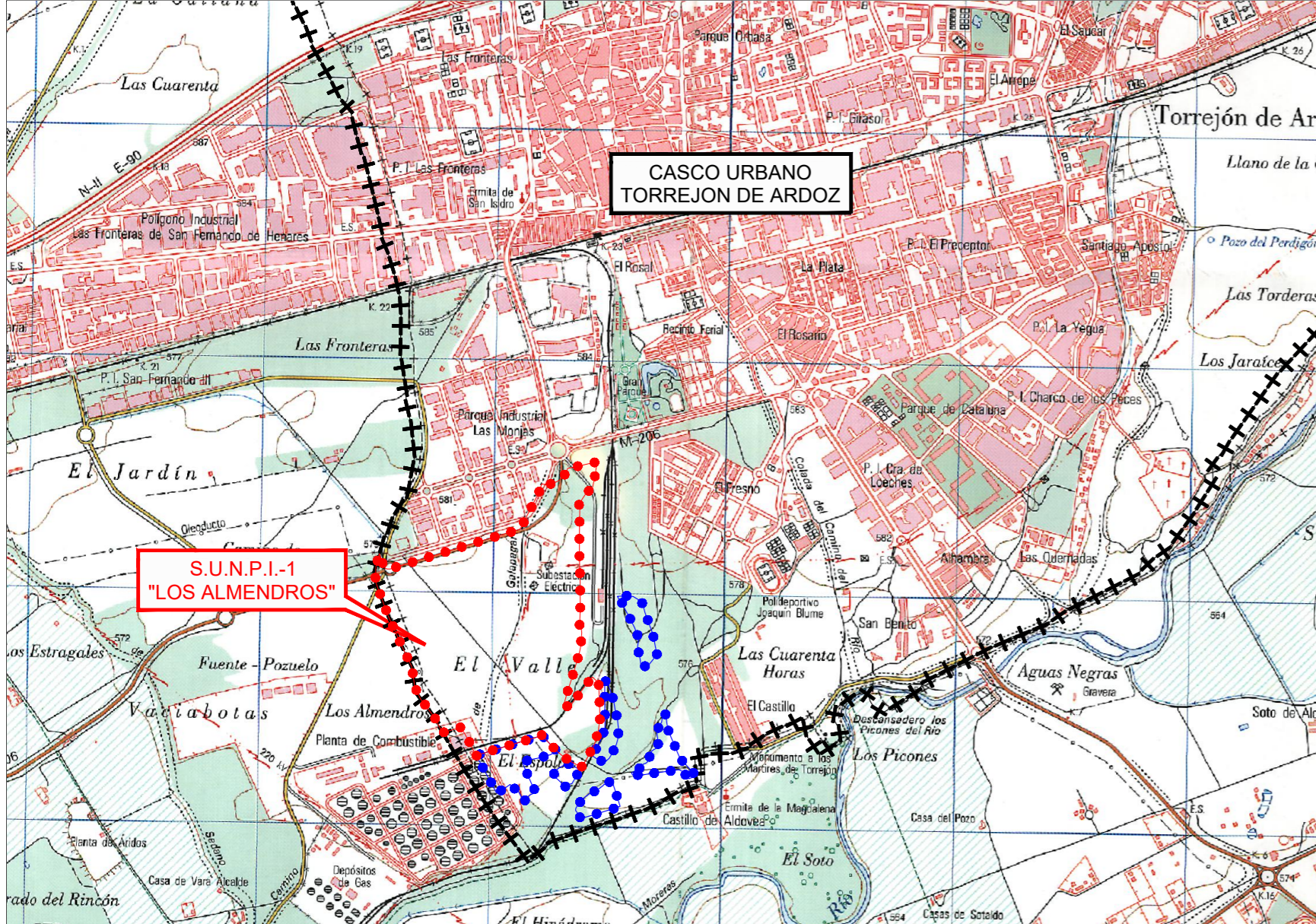


SITUACIÓN DE TORREJÓN DE ARDOZ EN LA C.A.M.



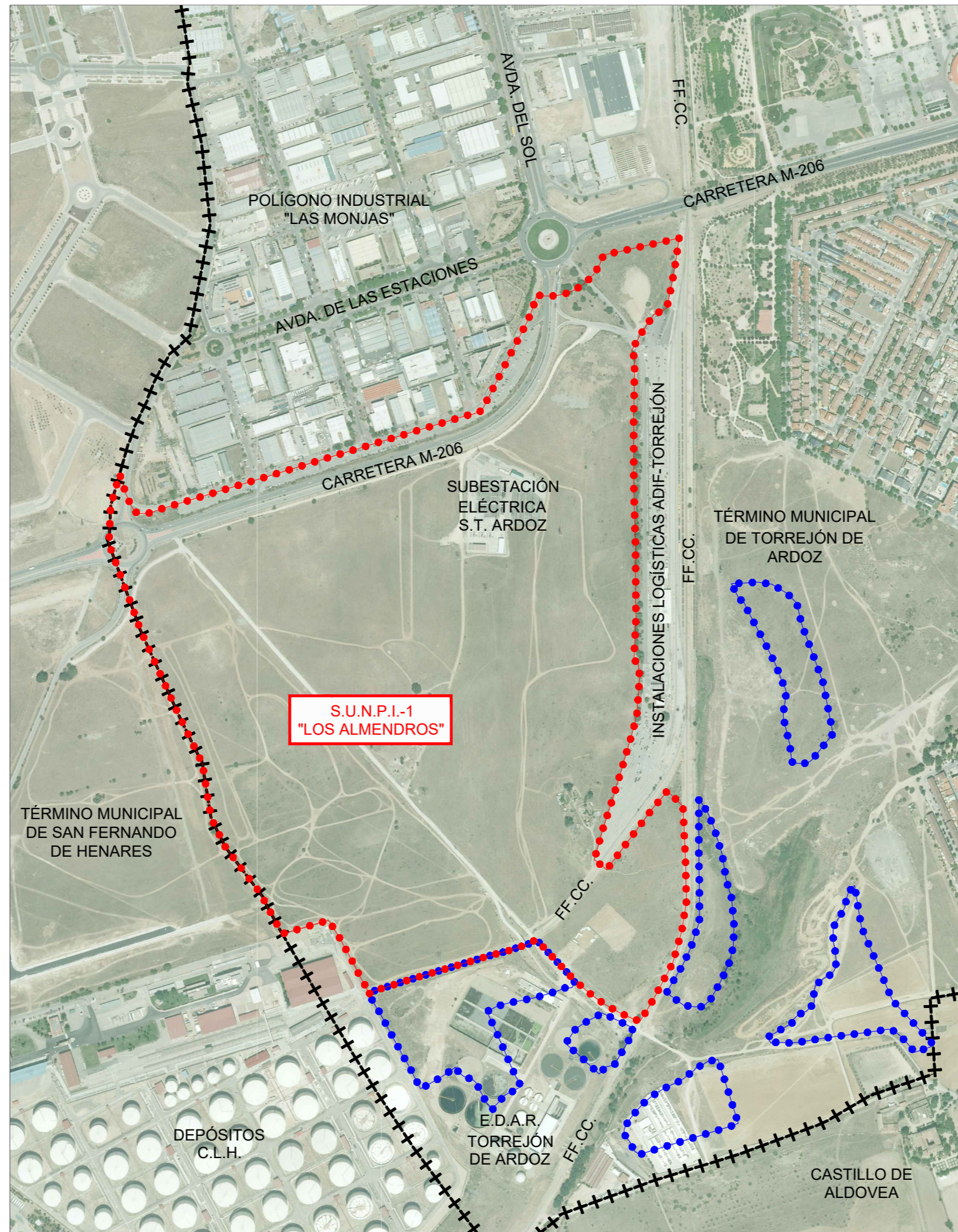
SITUACIÓN DEL SECTOR EN EL MUNICIPIO

SIN ESCALA



EMPLAZAMIENTO

ESCALA 1:25000



ORTOFOTO

ESCALA 1:7500

escala

S/P

norte



LEYENDA

- Límite del Sector
- Límite de los Sistemas Generales Adscritos al Sector
- ++ Límite del Término Municipal

PLAN DE ALARMA, EVACUACIÓN Y PROTECCIÓN CIVIL

plano
1
1/1

Situación, emplazamiento y ortofoto

2ª MODIFICACIÓN DEL PLAN PARCIAL DEL SECTOR SUNPI-1 "LOS ALMENDROS"

promotor
JUNTA DE COMPENSACIÓN DEL SECTOR SUNPI-1 "LOS ALMENDROS"

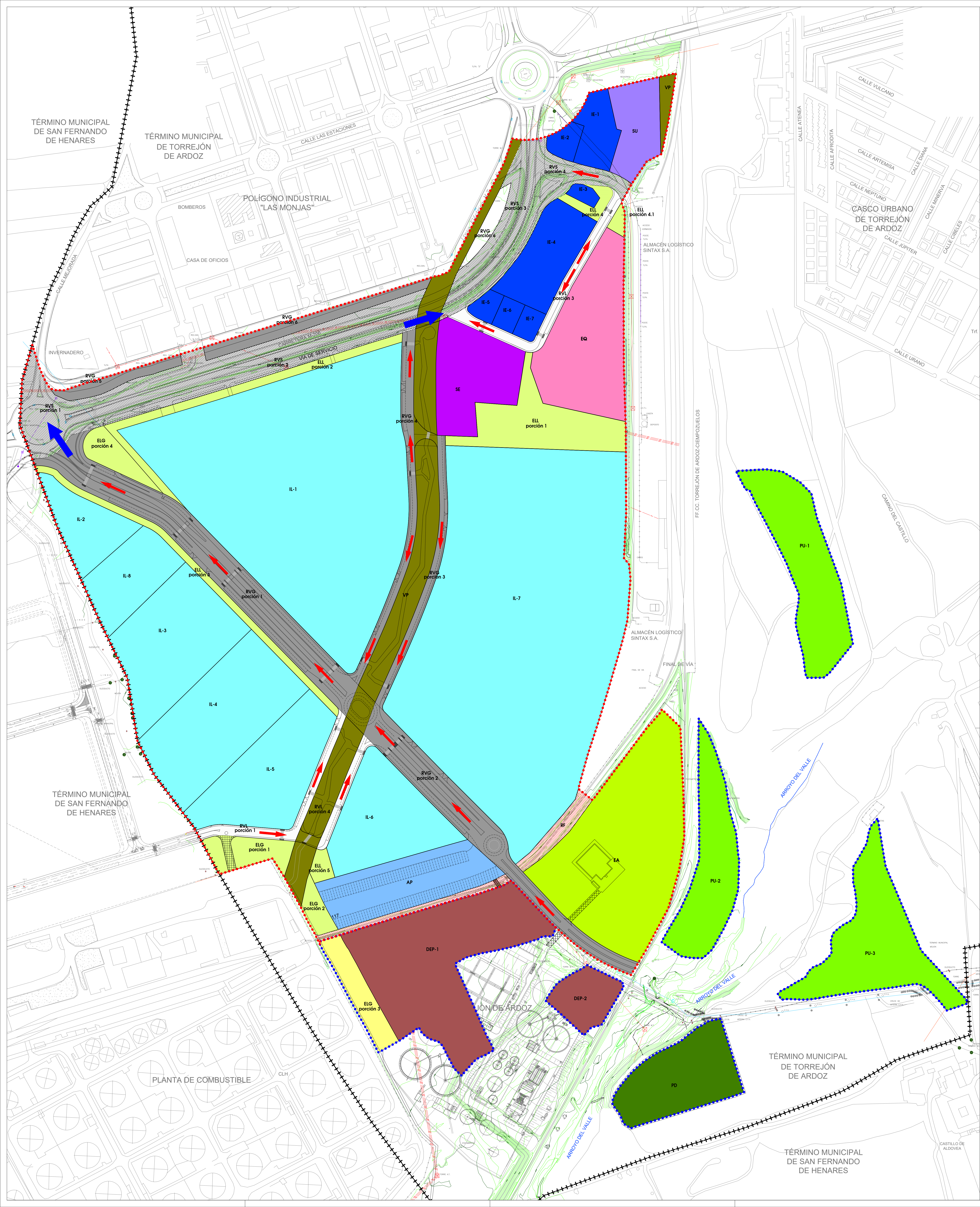
firma
Agustín Sánchez

localización
Torrejón de Ardoz (MADRID)
COMUNIDAD AUTÓNOMA DE MADRID

fecha
Junio 2019
REVISIÓN I

AGUSTÍN SÁNCHEZ GUISADO

UBD
INGENIERO DE CAMINOS, CANALES Y PUERTOS
17203



escala 1:2000



- LEYENDA
- Límite del Sector
 - Límite de los Sistemas Generales Adscritos al Sector
 - Límite del Término Municipal
 - Zonas de escape
 - Vías principales y dirección de evacuación

- SUELOS NO LUCRATIVOS**
- ZONAS VERDES Y ESPACIOS LIBRES**
- PU Parque Urbano (Según PGOU) (Red Pública General)
 - ELG Espacios Libres de Protección de Infraestructuras Generales (Red Pública General)
 - ELL Espacios Libres de Protección de Infraestructuras Locales (Red Pública Local)
 - Jardines y Espacios Arbolados (Red Pública Local)
 - Via Pecuaria
- VIARIO Y COMUNICACIONES**
- Red Ferroviaria (Red Pública General)
 - RVS Red Varia Supramunicipal (Red Pública Supramunicipal)
 - RVG Red Varia General (Red Pública General)
 - RVL Red Varia Local (Red Pública Local)
- DOTACIONES Y SERVICIOS**
- Aparcamiento Público (Red Pública General)
 - Equipamiento Multifuncional (Red Pública General)
 - Parque Dotacional (Red Pública General)
 - Servicios Urbanos - Dotacional Local (Red Pública Local)
- INFRAESTRUCTURAS**
- Energía Eléctrica (Subestación Existente)
 - DEP Depuradora (Según PGOU) (Red Pública General)
- SUELOS LUCRATIVOS**
- Industria Escaparate
 - Industria Logística

PLAN DE ALARMA, EVACUACIÓN Y PROTECCIÓN CIVIL

Planta

2º MODIFICACIÓN DEL PLAN PARCIAL DEL SECTOR SUPM-1 "LOS ALMENDROS"

TORREJÓN DE ARDOZ

Localización: Torrejón de Ardoz (MADRID) COMUNIDAD AUTÓNOMA DE MADRID

fecha Junio 2019

REVISIÓN I

AGUSTÍN SÁNCHEZ GUIADO

promotor JUNTA DE COMPENSACIÓN DEL SECTOR SUPM-1 "LOS ALMENDROS"

firma

IBD

plano 2 / 1